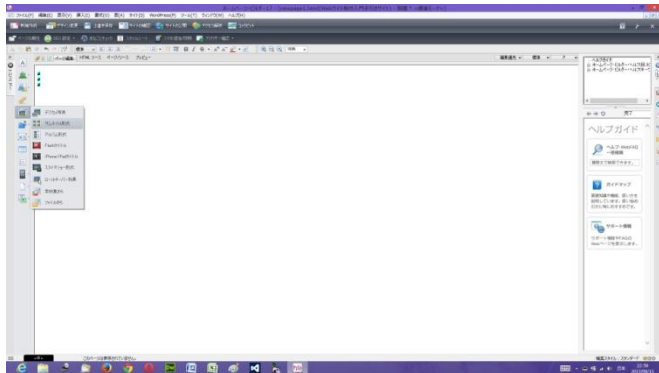



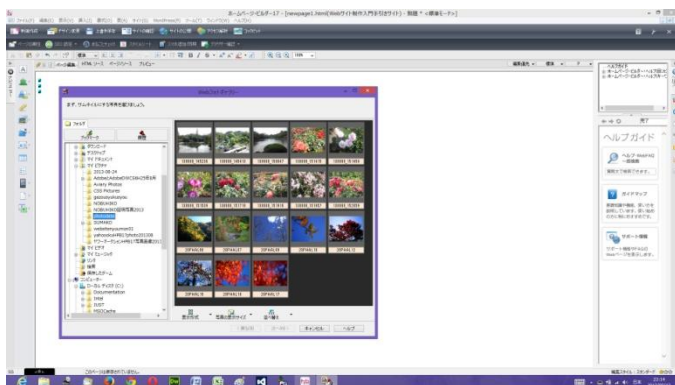
「Web フォトギャラリー」機能を使い Web アルバム (サムネイル表示) の作成

写真画像のサムネイル (画像の縮小版) をページの挿入する。
Internet Explorer などのブラウザ上でサムネイル画像を、
クリックすると、元の画像が大きく表示されます。

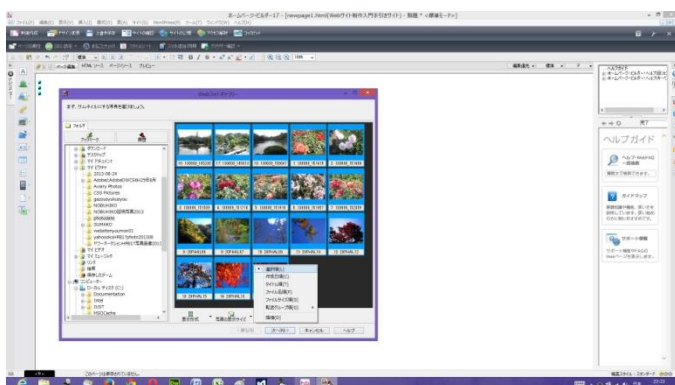
注意: サムネイル画像は、すべて同じフォルダに入っている必要があります。



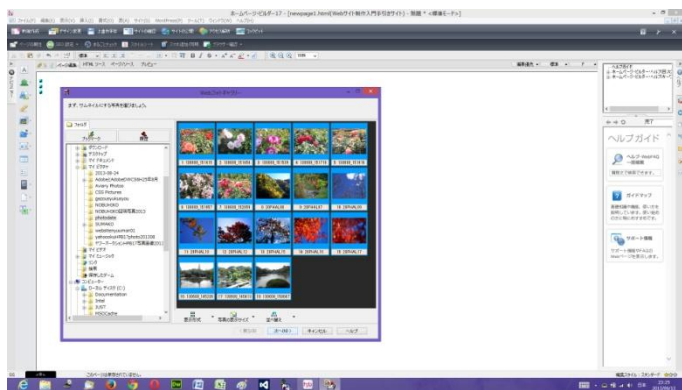
1. ページを開き、サムネイルを挿入したい位置にカーソルを移動します。
ナビメニューから  [写真や画像の挿入-サムネイル形式] を選択します。



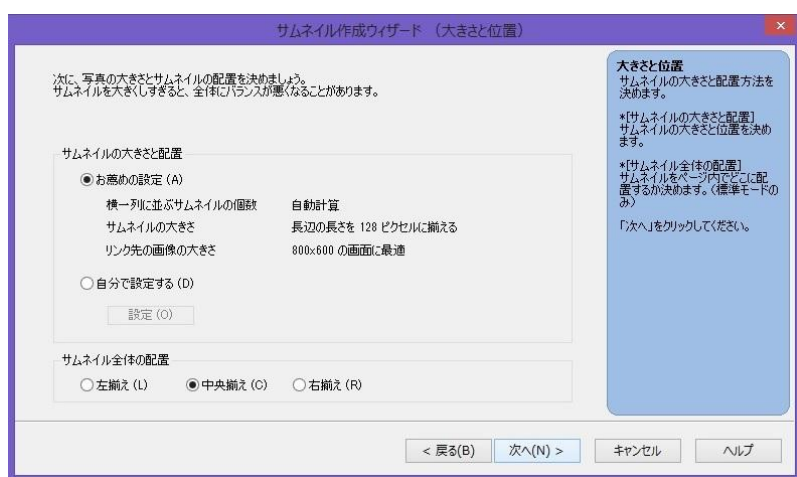
2. [サムネイル作成ウィザード (写真の選択)] ダイアログボックスが表示されます。
3. 左側一覧から、挿入したい写真が含まれているフォルダを選択します。
選択したフォルダにある写真の一覧が右側に表示されます。



4. サムネイルにしたい写真を1つずつクリックして選択します。選択した写真の背景は青色になり、選択した順番に通し番号が付けられます。この番号はサムネイルが並ぶ順番を表しています。
選択をキャンセルしたいときは、選択した写真をもう一度クリックします。
[並べ替え]の右側の▼をクリックして表示されるメニューから[選択順]を選択します。
写真が選択順に並べ替えられます。



5.[次へ]をクリックします。

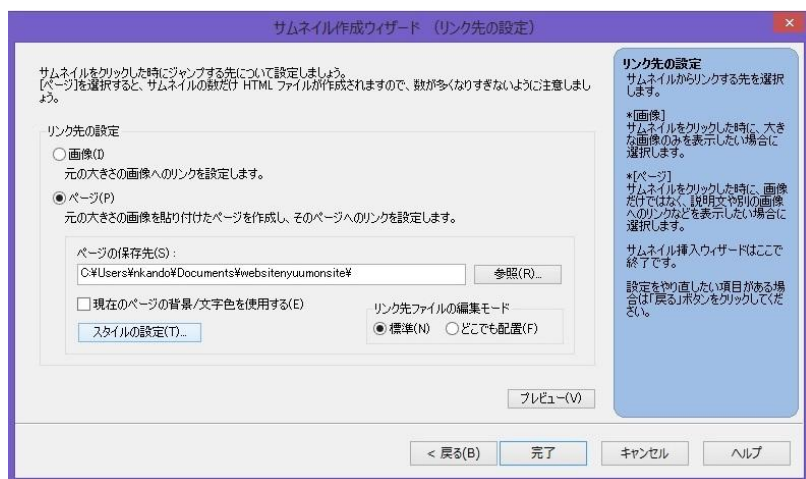


6.[サムネイル作成ウィザード (大きさと位置)] ダイアログボックスが表示されます。

<お薦めの設定>を選択する。

<サムネイル全体の配置>を中央揃えを選択する。

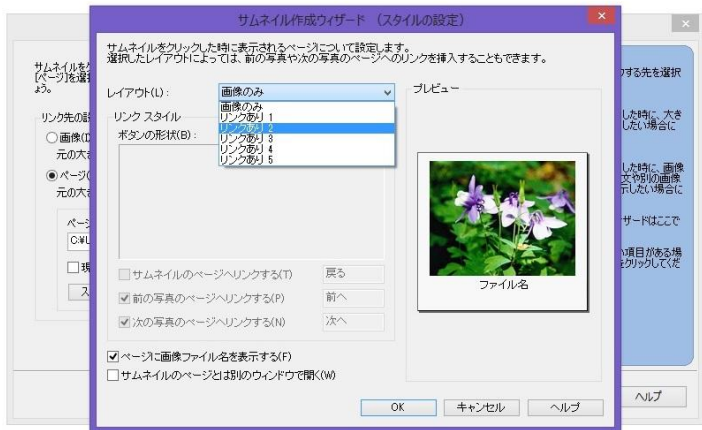
<次へ>をクリックする。



7.<ページ>を選択する。

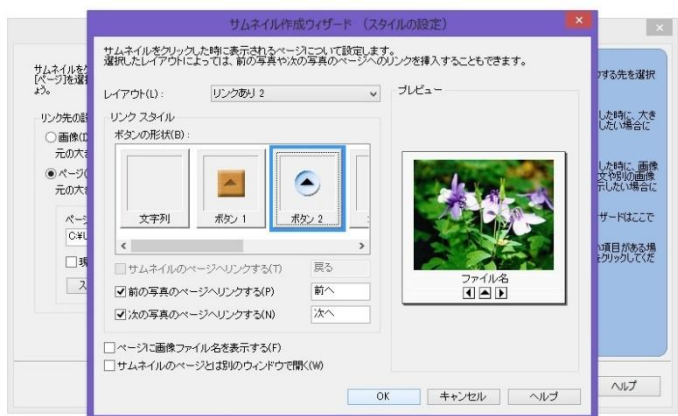
ページの保存先は、ちゃんと自分のホームページフォルダであり、その保存してある場所であり、自分のホームページ作成保存フォルダのパスを表示しているか確認する。していない場合は、右側の<参照>をクリックし、自分のホームページ作成保存フォルダを選択する。

<スタイルの設定>をクリックする。



8.<レイアウト>の右の” 画像のみ” のボタンをクリックして、

”リンクあり 2”などの目的のレイアウトを選択し



9.ボタンの形状で” ボタン 2” など、ボタンに使用する画像を選択し、

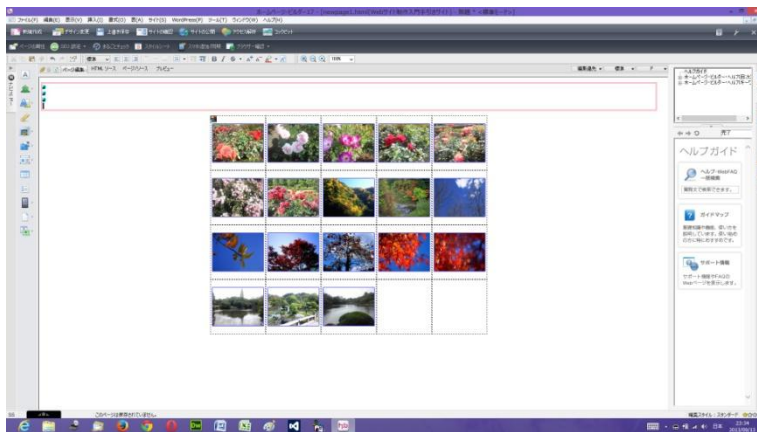
” 前の写真のページへリンクする” と

” 次の写真のページへリンクする” の項目をチェックするのを忘れずにし、チェックしてあるのを確認後、

”ページに画像ファイル名を表示する”のチェックを外す。<OK>ボタンをクリックする。



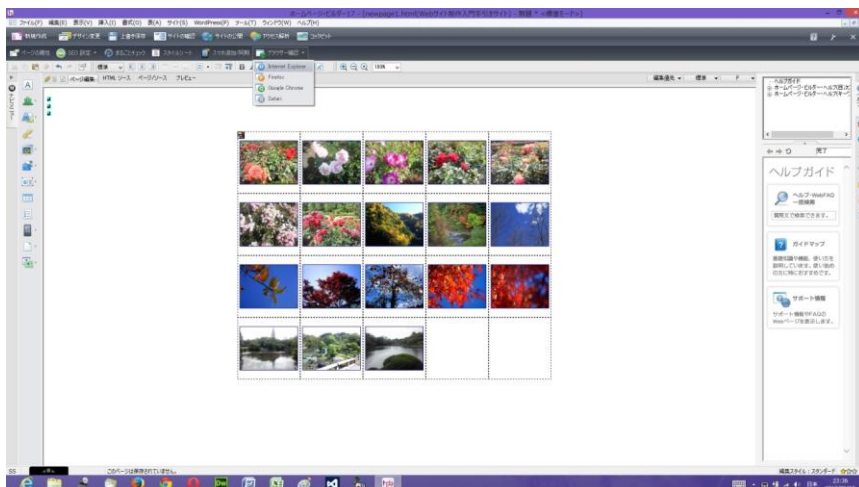
10.次に、<完了>をクリックする。



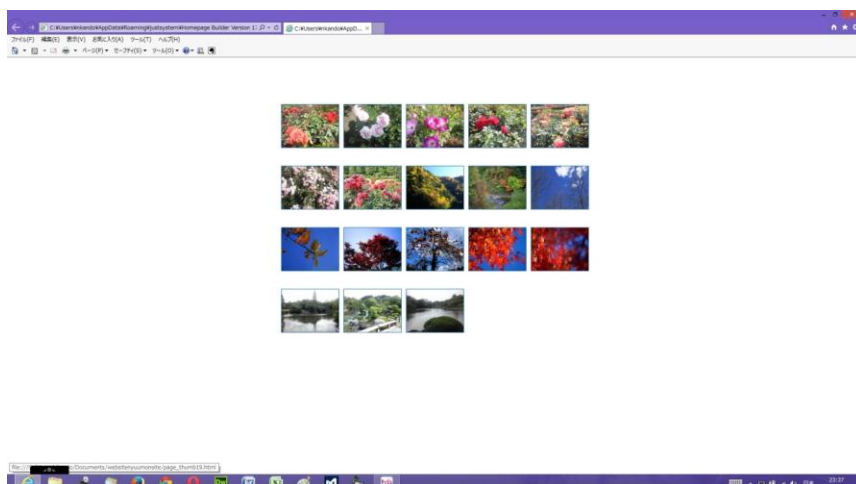
11.ホームページビルダー上のウェブページに、サムネイル画像が挿入されます。

挿入された画像を適切な位置に配置します。

12.サムネイル表示を確認するために、ホームページビルダーの<ブラウザ確認>ボタンの Internet Explorer をクリックし、ブラウザを起動させる。



13. Internet Explorer ブラウザ起動したら、たとえば、一番上の左端などのサムネイルの写真画像をクリックしてみる。



14.大きい写真画像が表示されます。



前後の画像へ移動するボタンが作成されています。

15.そして、ホームページビルダー編集画面上で、Web アルバムのアルバム名を記載するために、サムネイル画像の上の空白の部分を一度クリックし、ホームページビルダーのナビメニューの<ロゴ (飾り文字) の挿入>をクリックして、表示された一覧から再度<ロゴ (飾り文字) の挿入>をクリックし、アルバム名の入力操作をする。

16.その後、アルバム全体を保存するために ファイル - 名前を付けて保存 クリックし、”保存する場所”が自分のホームページ作成保存フォルダの中であることを確認し、もし、<素材ファイルをコピーして保存>ダイアログボックスが表示されたら、<保存場所にファイルをコピーする>のチェックをし、<上書き時に自動的にファイル名を変更する>のチェックをし、両方ともチェックしてあるのを確認後、<保存>をクリックする。